

**ТЕСТЫ ДЛЯ ПРОВЕДЕНИЯ ЭКЗАМЕНА  
ПО ПРЕДМЕТУ « ОСНОВЫ БЕЗОПАСНОСТИ ДОРОЖНОГО ДВИЖЕНИЯ»**

Разработал преподаватель первой квалификационной категории В.В. Ховрич

**Билет №1**

**Вопрос №1**

В случае, когда правые колеса автомобиля наезжают на неукрепленную влажную обочину, рекомендуется:

Варианты ответа:

1. Затормозить и полностью остановиться.
2. Затормозить и плавно направить автомобиль в левую сторону.
3. Не прибегая к торможению, плавно вернуть автомобиль на проезжую часть.

**Вопрос №2**

Что подразумевается под остановочным путем?

Варианты ответа:

1. Расстояние, пройденное транспортным средством с момента обнаружения водителем опасности до полной остановки.
2. Расстояние, пройденное транспортным средством с момента начала срабатывания тормозного привода до полной остановки.
3. Расстояние, соответствующее тормозному пути, определенному технической характеристикой данного транспортного средства.

**Вопрос №3**

Что подразумевается под временем реакции водителя?

Варианты ответа:

1. Время с момента обнаружения водителем опасности до полной остановки транспортного средства.
2. Время с момента обнаружения водителем опасности до начала принятия мер по ее избежанию.
3. Время, необходимое для переноса ноги с педали подачи топлива на педаль тормоза.

**Вопрос №4**

На повороте возник занос задней оси переднеприводного автомобиля. Ваши действия?

Варианты ответа:

1. Уменьшите подачу топлива, рулевым колесом стабилизируете движение.
2. Притормозите и повернете рулевое колесо в сторону заноса.
3. Значительно увеличите подачу топлива, не меняя положения рулевого колеса.
4. Слегка увеличите подачу топлива, корректируя направление движения рулевым колесом.

**Вопрос №5**

Что следует предпринять водителю для предотвращения опасных последствий заноса автомобиля при резком повороте рулевого колеса на скользкой дороге?

Варианты ответа:

1. Быстро, но плавно повернуть рулевое колесо в сторону заноса, затем опережающим воздействием на рулевое колесо выровнять траекторию движения автомобиля.
2. Выключить сцепление.
3. Нажать на педаль тормоза.

**Билет №2****Вопрос №1**

Вероятность возникновения аварийной ситуации при движении в плотном транспортном потоке будет меньше, если скорость Вашего транспортного средства:

Варианты ответа:

1. Значительно меньше средней скорости потока.
2. Значительно больше средней скорости потока.
3. Равна средней скорости потока.

**Вопрос №2**

При движении в условиях тумана расстояние до предметов представляется:

Варианты ответа:

1. Большим, чем в действительности.
2. Меньшим, чем в действительности.
3. Соответствующим действительности.

**Вопрос №3**

Как влияет алкоголь на реакцию водителя?

Варианты ответа:

1. Время реакции уменьшается.
2. Алкоголь на время реакции не влияет
3. Время реакции увеличивается

**Вопрос №4**

Двигаться по глубокому снегу на грунтовой дороге следует:

Варианты ответа:

1. Изменяя скорость движения и передачу в зависимости от состояния дороги.
2. На заранее выбранной пониженной передаче, без резких поворотов и остановок.
3. На заранее выбранной повышенной передаче, без резких поворотов и остановок.

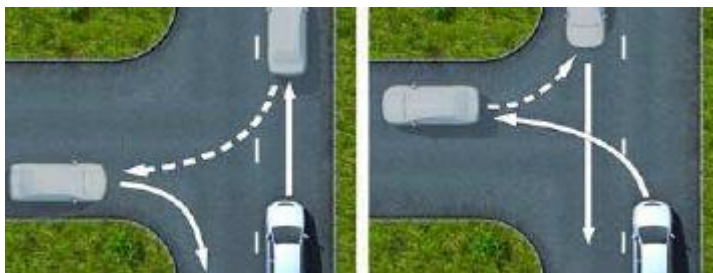
**Вопрос №5**

В каком случае легковой автомобиль более устойчив против опрокидывания на повороте?

Варианты ответа:

1. Без груза и пассажиров.
2. С пассажирами, но без груза.
3. Без пассажиров, но с грузом на верхнем багажнике.

**Билет №3****Вопрос №1**



На каком рисунке показан безопасный способ разворота вне перекрестка с использованием прилегающей территории слева?

Варианты ответа:

1. На левом.
2. На правом.
3. на обоих рисунках

### Вопрос №2

При приближении к вершине подъема в темное время суток водителю рекомендуется переключить дальний свет фар на ближний:

Варианты ответа:

1. Только при появлении встречного транспортного средства.
2. Всегда при приближении к вершине подъема.

.

### Вопрос №3

Двигаясь в прямом направлении со скоростью 60 км/ч, Вы внезапно попали на небольшой участок скользкой дороги. Что следует предпринять?

Варианты ответа:

1. Плавно затормозить.
2. Не менять траектории и скорости движения.
3. Повернуть руль, чтобы съехать с этого участка дороги.

### Вопрос №4

Как влияет длительный разгон транспортного средства с включенной первой передачей на расход топлива?

Варианты ответа:

1. Расход топлива увеличивается.
2. Расход топлива уменьшается.
3. Расход топлива не изменяется.

### Вопрос №5

При торможении двигателем на крутом спуске водитель должен выбирать передачу, исходя из условий:

Варианты ответа:

1. Чем круче спуск, тем выше передача.
2. Чем круче спуск, тем ниже передача.
3. Выбор передачи не зависит от крутизны спуска.

**Билет №4****Вопрос №1**

Что следует сделать водителю, чтобы предотвратить возникновение заноса при проезде крутого поворота?

Варианты ответа:

1. Перед поворотом снизить скорость и выжать педаль сцепления, чтобы дать возможность автомобилю двигаться накатом на повороте.
2. Перед поворотом снизить скорость, при необходимости включить пониженную передачу, а при проезде поворота не увеличивать резко скорость и не тормозить.
3. Допускается любое из перечисленных действий.

**Вопрос №2**

Как изменяется длина тормозного пути легкового автомобиля при движении с прицепом, не имеющим тормозной системы?

Варианты ответа:

1. Уменьшается, так как прицеп оказывает дополнительное сопротивление движению.
2. Увеличивается.
3. Не изменяется.

**Вопрос №3**

Как водитель должен воздействовать на педаль управления подачей топлива при возникновении заноса, вызванного резким ускорением движения?

Варианты ответа:

1. Усилить нажатие на педаль.
2. Не менять положение педали.
3. Уменьшить нажатие на педаль.

**Вопрос №4**

В каких случаях следует увеличить боковой интервал?

Варианты ответа:

1. При встречном разъезде на большой скорости.
2. При разъезде с длинномерным транспортным средством.
3. При движении по мокрому, скользкому или неровному покрытию.
4. Во всех перечисленных случаях.

**Вопрос №5**

Для прекращения заноса, вызванного торможением, водитель в первую очередь должен:

Варианты ответа:

1. Прекратить начатое торможение.
2. Выключить сцепление.
3. Продолжить торможение, не изменяя усилия на педаль тормоза.

**Билет №5****Вопрос №1**

Как правильно произвести экстренное торможение, если Ваш автомобиль оборудован

антиблокировочной тормозной системой?

Варианты ответа:

1. Тормозить прерывистым нажатием на педаль тормоза, не допуская блокировки колес.
2. Нажать на педаль тормоза до упора и удерживать ее до полной остановки.

### **Вопрос №2**

Как изменяется поле зрения водителя с увеличением скорости движения?

Варианты ответа:

1. Не изменяется.
2. Расширяется.
3. Сужается.

### **Вопрос №3**

При выезде из лесистого участка на открытое место установлен знак «Боковой ветер».

Ваши действия?

Варианты ответа:

1. Уменьшить скорость и быть готовым к возможному отклонению автомобиля от заданного курса.
2. Не изменяя скорости, сместиться ближе к центру дороги.
3. Не изменяя скорости, сместиться ближе к обочине.

### **Вопрос №4**

Какой стиль вождения обеспечит наименьший расход топлива?

Варианты ответа:

1. Частое и резкое ускорение при плавном замедлении.
2. Плавное ускорение при резком замедлении.
3. Плавное ускорение при плавном замедлении.

### **Вопрос №5**

В каком случае водителю необходимо оценивать обстановку сзади?

Варианты ответа:

1. перед началом или возобновлением движения.
2. перед торможением.
3. перед осуществлением маневра (перестроения или изменения направления движения)
4. Во всех перечисленных случаях

## ***Билет №6***

### **Вопрос №1**

Чем опасно длительное торможение с выключенным сцеплением (передачей) на крутом спуске?

Варианты ответа:

1. Значительно увеличивается износ протектора шин.
2. Повышается износ деталей тормозных механизмов.
3. Перегреваются тормозные механизмы и уменьшается эффективность торможения.

**Вопрос №2**

Как следует поступить водителю, если во время движения по сухой дороге с асфальтобетонным покрытием начал моросить дождь?

Варианты ответа:

1. Уменьшить скорость и быть особенно осторожным.
2. Не изменяя скорости продолжить движение.
3. Увеличить скорость и попытаться проехать как можно большее расстояние, пока не начался сильный дождь.

**Вопрос №3**

Считаете ли Вы безопасным движение на легковом автомобиле в темное время суток с ближним светом фар по неосвещенной загородной дороге со скоростью 90 км/ч?

Варианты ответа:

1. Да, так как предельная допустимая скорость соответствует требованиям Правил.
2. Нет, так как остановочный путь превышает расстояние видимости.

**Вопрос №4**

Уменьшение тормозного пути транспортного средства достигается:

Варианты ответа:

1. Торможением с блокировкой колес (юзом).
2. Торможением на грани блокировки способом прерывистого нажатия на педаль тормоза.

**Вопрос №5**

Зависит ли выбор бокового интервала от скорости движения?

Варианты ответа:

1. Выбор бокового интервала от скорости движения не зависит.
2. При увеличении скорости движения боковой интервал необходимо увеличить.

**Билет №7****Вопрос №1**

При движении на каком автомобиле увеличение скорости может способствовать устранению заноса задней оси?

Варианты ответа:

1. На переднеприводном.
2. На заднеприводном.

**Вопрос №2**

На повороте возник занос задней оси заднеприводного автомобиля. Ваши действия?

Варианты ответа:

1. Увеличить подачу топлива, рулевым колесом стабилизировать движение.
2. Притормозить и повернуть рулевое колесо в сторону заноса.
3. Значительно уменьшить подачу топлива, не меняя положения рулевого колеса.
4. Слегка уменьшить подачу топлива и повернуть рулевое колесо в сторону заноса.

**Вопрос №3**

Что должен сделать водитель, чтобы быстро восстановить эффективность тормозов после проезда через водную преграду?

Варианты ответа:

1. Продолжить движение, немного натянув рычаг ручного тормоза.
2. Продолжить движение и просушить тормозные колодки многократными непродолжительными нажатиями на педаль тормоза.
3. Продолжить движение с малой скоростью без притормаживания.

**Вопрос №4**

Принято считать, что среднее время реакции водителя составляет:

Варианты ответа:

1. Примерно 0,5 секунды.
2. Примерно 1 секунду.
3. Примерно 2 секунды.

**Вопрос №5**

На каком рисунке показано правильное положение рук на рулевом колесе?



Варианты ответа:

1. На левом.
2. На среднем.
3. На правом.

**Билет №8****Вопрос №1**

Как должен поступить водитель в случае потери сцепления колес с дорогой из-за образования «водяного клина»?

Варианты ответа:

1. Увеличить скорость.
2. Снизить скорость резким нажатием на педаль тормоза.
3. Снизить скорость, применяя торможение двигателем.

**Вопрос №2**

Как влияет утомление водителя на его внимание и реакцию?

Варианты ответа:

1. Внимание притупляется, время реакции уменьшается.
2. Внимание притупляется, время реакции увеличивается.
3. Внимание не притупляется, время реакции увеличивается.

**Вопрос №3**

На каком рисунке водитель выполняет левый поворот по траектории, обеспечивающей наибольшую безопасность движения?



Варианты ответа:

1. На правом.
2. На левом.

**Вопрос №4**

Безопасной дистанцией при движении по сухой дороге на легковом автомобиле можно считать расстояние, которое автомобиль пройдет не менее чем за:

Варианты ответа:

1. 1 секунду.
2. 2 секунды.
3. 3 секунды.

**Вопрос №5**

Какие действия водителя приведут к уменьшению центробежной силы, возникающей на повороте?

Варианты ответа:

1. Увеличение скорости движения.
2. Уменьшение скорости движения.
3. Уменьшение радиуса прохождения поворота.

***Билет №9*****Вопрос №1**

После длительного движения по двухполосной дороге за грузовым автомобилем на безопасной дистанции у Вас появилась возможность совершить обгон. Ваши действия?





Варианты ответа:

1. Максимально приблизитесь к обгоняемому автомобилю, затем перестроитесь на полосу встречного движения и совершите маневр.
2. Перестроитесь на полосу встречного движения, после чего произведете сближение с обгоняемым транспортным средством.
3. Допустимы оба варианта действий.

### Вопрос №2

Исключает ли антиблокировочная тормозная система возможность возникновения заноса или сноса при прохождении поворота?

Варианты ответа:

1. Полностью исключает возможность возникновения только заноса.
2. Полностью исключает возможность возникновения только сноса.
3. Не исключает возможность возникновения сноса или заноса.

### Вопрос №3

В какую сторону смещается прицеп автопоезда на повороте?

Варианты ответа:

1. Не смещается.
2. Смещается к центру поворота.
3. Смещается от центра поворота.

### Вопрос №4

Как правильно произвести экстренное торможение на скользкой дороге, если Ваш автомобиль не оборудован антиблокировочной тормозной системой?

Варианты ответа:

1. Нажать на педаль тормоза до упора и удерживать ее до полной остановки.
2. Тормозить прерывистым нажатием на педаль тормоза, не допуская блокировки колес.

### Вопрос №5

Как изменяется величина центробежной силы с увеличением скорости движения на повороте?

Варианты ответа:

1. Не изменяется.
2. Увеличивается пропорционально скорости.
3. Увеличивается пропорционально квадрату скорости.

**Вопрос №1**

Включение каких внешних световых приборов обеспечит Вам наилучшую видимость дороги при движении ночью во время сильной метели?

Варианты ответа:

1. Противотуманных фар совместно с дальним светом фар.
2. Противотуманных фар совместно с ближним светом фар.

**Вопрос №2**

В какой момент следует начинать отпускать стояночный тормоз при трогании на подъеме?

Варианты ответа:

1. До начала движения.
2. После начала движения.
3. Одновременно с началом движения.

**Вопрос №3**

Как воспринимается водителем скорость своего автомобиля при длительном движении по равнинной дороге на большой скорости?

Варианты ответа:

1. Кажется меньше, чем в действительности.
2. Кажется больше, чем в действительности.
3. Восприятие скорости не меняется.

**Вопрос №4**

При движении по какому участку дороги действие сильного бокового ветра наиболее опасно?

Варианты ответа:

1. По открытому.
2. По закрытому деревьями.
3. При выезде с закрытого участка на открытый.

**Вопрос №5**

*На каком рисунке показан безопасный способ разворота вне перекрестка с использованием прилегающей территории справа?*

Варианты ответа:

1. На левом.
2. На правом.
3. на обоих рисунках

